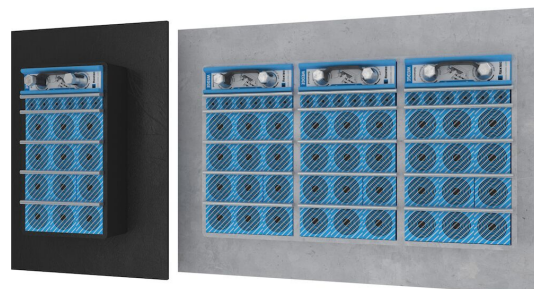




# Roxtec G EMC

Passaggio EMC, fissaggio mediante saldatura.

Roxtec G EMC è un sistema di sigillatura per cavi e tubi che garantisce la compatibilità elettromagnetica. È dotato di un telaio a saldare. E' possibile scegliere tra moduli Roxtec ES per la schermatura elettromagnetica e moduli PE per la protezione dai disturbi condotti. I moduli si adattano a cavi e tubi di diverse dimensioni. Il passaggio può essere utilizzato con una controflangia GE in acciaio galvanizzato per coprire la profondità di un muro spesso. I tester Roxtec EC (Electrical Continuity, continuità elettrica) sono disponibili come indicatori delle prestazioni elettriche delle installazioni.



- Consente capacità di riserva integrata

## Caratteristiche



Resistenza al fuoco



A tenuta stagna



A tenuta di gas



Protezione EMI

## Struttura dell'installazione



Armadi e quadri



Metallo

## Tipo di montaggio



Saldatura

## Ratings e certificati

### Fuoco

- CLASSE A secondo IMO 2010 FTP Code
- Classificazione E/EI secondo EN 13501

### Tenuta

- Gas: 2,5 bar (catastrofico)
- Acqua: 4 bar (catastrofico)

### Supporti

- Schermatura elettromagnetica
- Equalizzazione di potenziale

## Dimensioni telaio

mm/kg

Le varianti di telaio seguenti rappresentano una selezione limitata. Per la gamma completa di telai e configurazioni, visita [roxtec.com](https://www.roxtec.com).

	Titolo	Aperture del telaio	Spazio di riempimento	Dimensioni esterne WxHxD	Dimensioni apertura w x h	Peso	Art. Nr.
	G 6x1 PRIMED	1	120 x 180	252.5 x 350 x 60	188(+15/-15) x 290(+15/-15)	4.4	G006000000112
	G 6x2 PRIMED	2	120 x 180	383 x 350 x 60	318(+15/-15) x 290(+15/-15)	7.4	G006000000212
	G 6x3 PRIMED	3	120 x 180	513.5 x 350 x 60	449(+15/-15) x 290(+15/-15)	9.8	G006000000312
	G 6x1 AISI316	1	120 x 180	252.5 x 350 x 60	188(+15/-15) x 290(+15/-15)	4.8	G006000000121
	G 6x2 AISI316	2	120 x 180	383 x 350 x 60	318(+15/-15) x 290(+15/-15)	7.3	G006000000221
	G 6x3 AISI316	3	120 x 180	513.5 x 350 x 60	449(+15/-15) x 290(+15/-15)	9.8	G006000000321



## Dati relativi ai componenti

### Componenti per la sigillatura



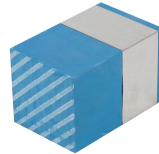
Lubrificante



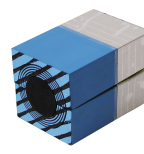
Wedge kit e Wedge ES



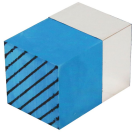
Modulo RM ES con Multidiameter™



Blocco di riempimento RM ES



Modulo RM PE con Multidiameter™



Blocco di riempimento RM PE



Wedge kit e Wedge Roxtec



Piastra di ancoraggio Roxtec



Kit di sigillatura ES

### Accessori



Accessori ES e BG



Accessori Holder



Strumenti Welding

Per informazioni dettagliate, visita la pagina [roxtec.com](https://www.roxtec.com).

The product information provided by Roxtec does not release the purchaser of the Roxtec system, or part thereof, from the obligation to independently determine the suitability of the products for the intended process, installation and/or use.

Roxtec gives no guarantee for the Roxtec system or any part thereof and assumes no liability for any loss or damage whatsoever, whether direct, indirect, consequential, loss of profit or otherwise, occurred or caused by the Roxtec systems or installations containing components not manufactured by an authorized manufacturer and/or occurred or caused by the use of the Roxtec system in a manner or for an application other than for which the Roxtec system was designed or intended.

Roxtec expressly excludes any implied warranties of merchantability and fitness for a particular purpose and all other express or implied representations and warranties provided by statute or common law. User determines suitability of the Roxtec system for intended use and assumes all risk and liability in connection therewith. In no event shall Roxtec be liable for indirect, consequential, punitive, special, exemplary or incidental damages or losses.

The Roxtec products are offered and sold in accordance with the conditions of the Roxtec General Terms of Sales. The latest version of the Roxtec General Terms of Sales can be downloaded from <https://www.roxtec.com/en/about-us/about-roxtec/general-terms-of-sales/>

We reserve the right to make changes to the product and technical information without further notice. Any errors in print or entry are no claims for indemnity. The content of this publication is the property of Roxtec International AB and is protected by copyright.

This document was generated on: 2024-04-20